

MM2021

**En DIRECT
LIVE**

M21



MM2021



Apprendre des gestes techniques avec Moodle : une utopie ?

J. Poisseroux & L. Nicaise





Sommaire

- ☐ À la rencontre du CRP
- ☐ Projet
- ☐ Méthodologie
- ☐ Extraits
- ☐ Retours et Perspectives

À la rencontre du CRP. crp.education

Nos missions



accompagner les enseignants
EPS et E-Learning



développer, coordonner et améliorer
des *modules en ligne*



proposer des *outils numériques*
pédagogiques utiles

Le Centre de ressources pédagogiques (CRP) est un service de la Fédération Wallonie-Bruxelles officialisé en 2016.

Il a comme objectif principal *l'accompagnement* dans la production et l'utilisation de ressources technopédagogiques des enseignants de l'enseignement de Promotion sociale et du service E-Learning.

Le CRP est engagé dans un processus de mutualisation de contenu et de pratiques inspirantes au sein de la *Fédération Wallonie-Bruxelles*.

LE PROJET



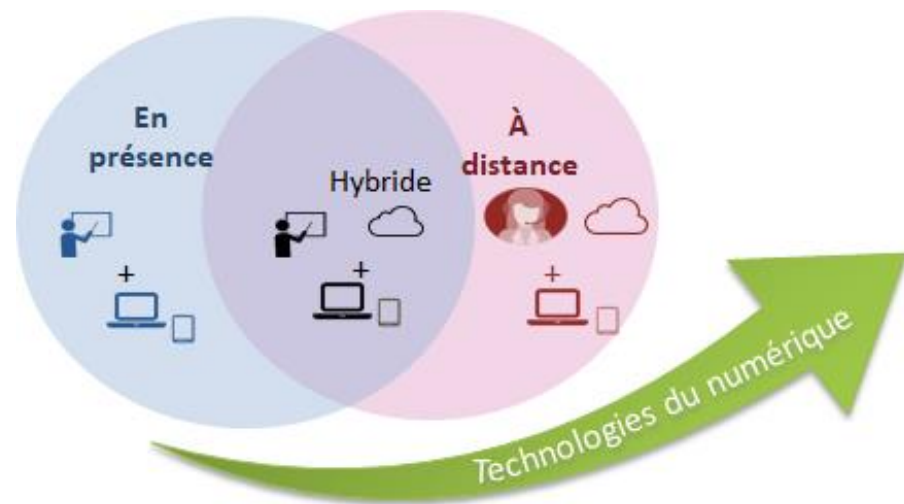


Contexte

- ❑ Aides-soignantes au travail ou demandeurs d'emploi ou
- ❑ Cofinancé par ASBL FeBi et FW-B

De Nouveaux Actes Infirmiers Délégués!

L'arrêté royal du 27 février 2019 fixe une liste de 5 Nouvelles Activités Infirmières Déléguées.





5 nouveaux actes



- **Mesure de paramètres concernant les différentes fonctions biologiques, y compris la mesure de la glycémie par prélèvement sanguin capillaire. L'aide-soignant doit faire rapport de ces mesures dans les meilleurs délais et de manière précise à l'infirmier.**
- **Administration de médicaments, à l'exclusion des substances stupéfiantes, préparés par un infirmier ou un pharmacien, par les voies d'administration suivantes :**
 - orale (y compris l'inhalation),
 - rectale,
 - gouttes ophtalmiques,
 - gouttes auriculaires,
 - percutanée, et - sous-cutanée : uniquement pour l'injection sous-cutanée d'héparine fractionnée.
- **Alimentation et hydratation par voie orale.**
- **Enlèvement manuel de fécalomes.**
- **Application de bandages ou de bas destinés à prévenir et/ou à traiter des affections veineuses.**

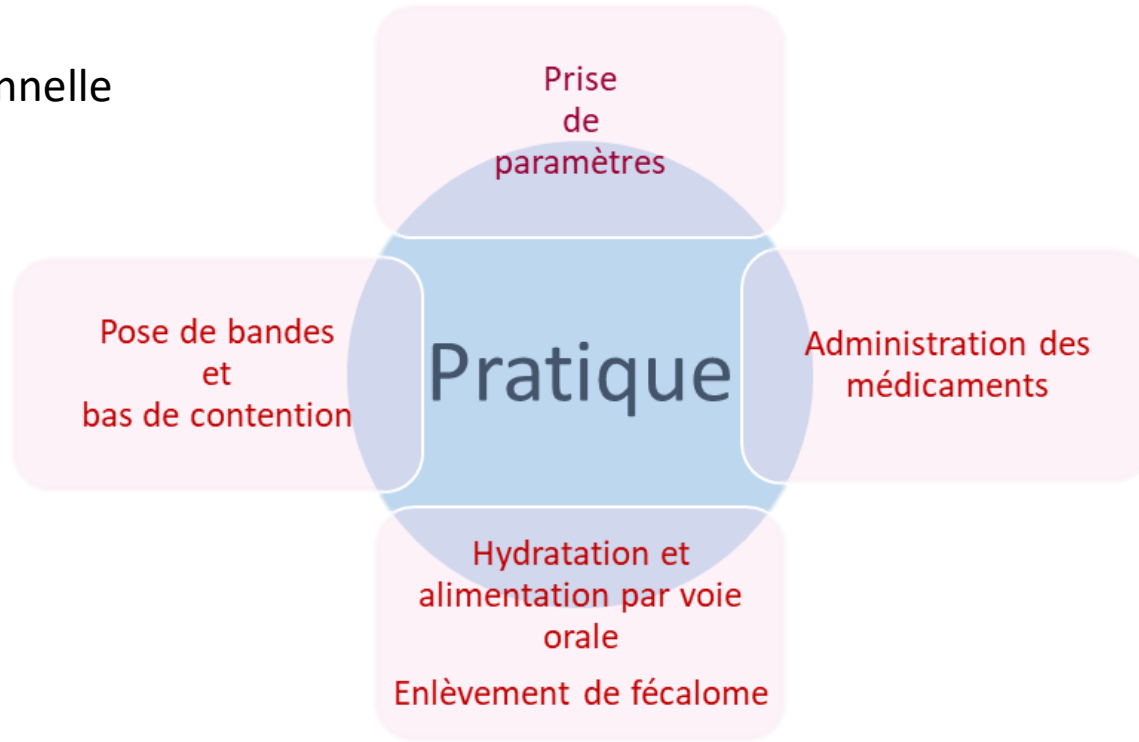


MÉTHODOLOGIE





Découpage Pratique professionnelle



En ligne 7P
En présence 17P



Charte graphique et Invariants

Bienvenue,

Ce module fait partie de l'unité d'enseignement qui traite des aspects théoriques des actes infirmiers délégués.

Nous allons aborder les éléments qui relèvent de la responsabilité des aides-soignants dans la tenue à jour du dossier de soins des patients et dans la préparation, la gestion et la maintenance du matériel.



Pour bien démarrer



Avant de démarrer, voici un rappel de la place et du rôle de l'aide-soignant dans la démarche de soins.



Les questions à mon tuteur et au groupe d'apprenants.

Outils



Lexique



Les références des médias du module

The screenshot shows a navigation menu for a course. At the top, there is a header with the logo of the 'Fédération Wallonie-Bruxelles' and a grid of colored circles. Below the header, there is a navigation bar with links: Accueil, Tableau de bord, Mes cours, Cours actuel, Le site de la Fédération, and L'ensei... The main content area shows a breadcrumb trail: Cours > Sciences naturelles > Biologie > Education à la santé > Santé | Premier secours : premiers gestes - Activi... Below the breadcrumb trail, there is a list of course topics: Bienvenue, Pour bien démarrer, La position latérale de sécurité (PLS), Réanimation cardio-pulmonaire, Désobstruction des voies respiratoires, Pour bien terminer, Outils, and Communication pour l'équipe de conception. The 'Outils' item is highlighted with a green background.

Bienvenue

Pour bien démarrer

La position latérale de sécurité (PLS)

Réanimation cardio-pulmonaire

Désobstruction des voies respiratoires

Pour bien terminer

Outils


Communication pour l'équipe de conception



De Nouveaux Actes Infirmiers Délégués!

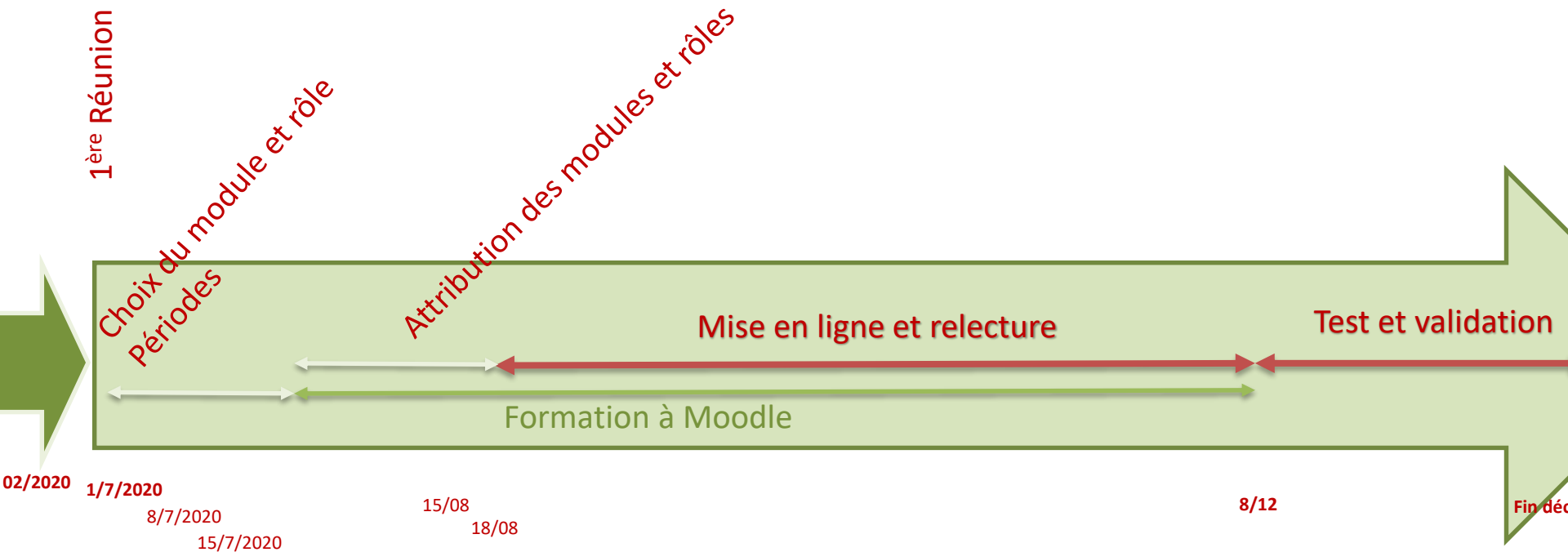
L'arrêté royal du 27 février 2019 fixe une liste de 5 Nouvelles Activités Infirmières Déléguées.

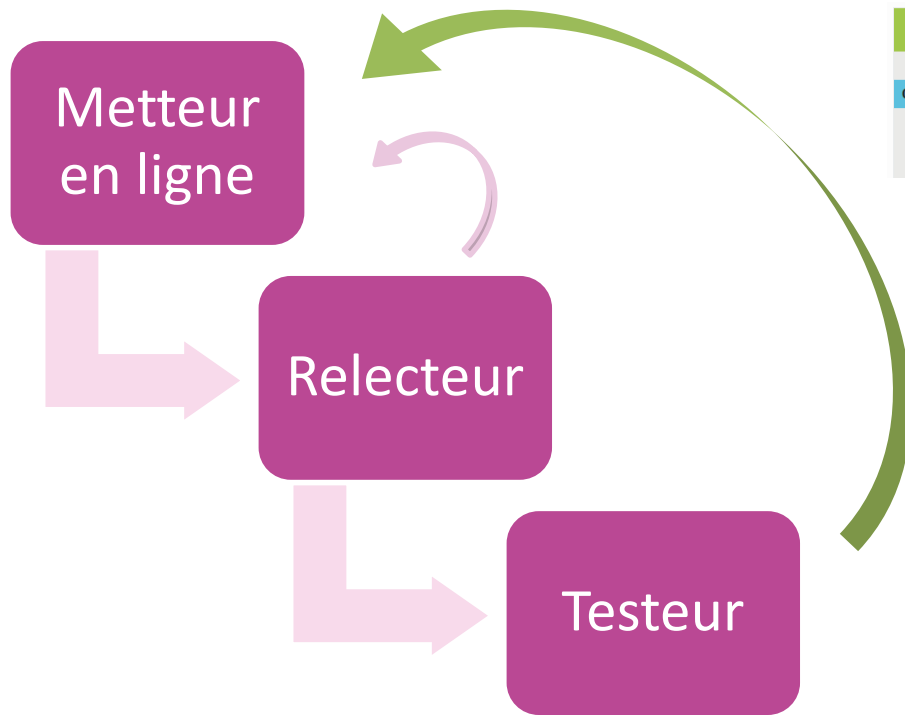


 [Revoyons cela en détails](#)

 Qu'avez-vous retenu des Nouvelles Activités Infirmières Déléguées?

Accès restreint Non disponible à moins que : L'activité [Revoyons cela en détails](#) soit marquée comme achevée (caché sinon)





Communication pour l'équipe de conception

Caché pour les étudiants



Espace de discussions pour la mise en ligne et relecture



Formation à Moodle



En présentiel



En hybride

EU VAPUQS
En hybride



À distance

❓ Besoin d'aide pour trouver :

- Comment créer une étiquette ?
- Comment importer un document ?
- Comment insérer un lien externe ?
- Comment insérer un glossaire ?

❓ Besoin d'aide pour savoir Comment créer un livre ?
❓ Besoin d'aide pour trouver Comment créer un forum ?



Maintenant que vous commencez à jongler avec l'ajout de ressources sur votre espace, il est temps de vous lancer dans la **création de votre premier livre !**

C'est outil est un indispensable Moodle pour vous permettre de proposer du contenu à vos étudiants sans qu'ils n'aient besoin de télécharger les fichiers sur leur ordinateur.

❓ Besoin d'aide pour trouver Comment envoyer un message individuel ?
❓ Besoin d'aide pour trouver Comment envoyer un message à un groupe d'étudiants ?



Quelques chiffres

- ❑ **150** h formation hybride:
 - 90 périodes en e-learning en **14** modules
 - Partie pratique en présentiel
- ❑ **20** enseignants de l'EPS (mais pas que...)
- ❑ **11** établissements de l'EPS
- ❑ **3** techno-pédagogues CRP,
- ❑ **1** vidéaste CRP,
- ❑ **1** graphiste CRP
- ❑ **1** plateforme Moodle CRP



Forces	Freins
<ul style="list-style-type: none">• Fait par les enseignants et des experts d'horizons différents, pour les enseignants• Validé par l'inspection	<ul style="list-style-type: none">• Peu d'expérience avec la mise en ligne• Crise sanitaire
<ul style="list-style-type: none">• Découpage fin de l'UE: chaque créateur imagine son propre scénario	
<ul style="list-style-type: none">• Contenus non figés et adaptables (pas de pdf)	<ul style="list-style-type: none">• chronophage
<ul style="list-style-type: none">• Culture de la mutualisation	
<ul style="list-style-type: none">• Ressources du CRP	
<ul style="list-style-type: none">• Adaptation ou création interne des médias correspondant à 100% aux attendus	<ul style="list-style-type: none">• Difficultés de trouver des médias libres
<ul style="list-style-type: none">• Rapidité de création des modules : travail en parallèle	<ul style="list-style-type: none">• Disponibilité et implication des acteurs dans leur rôle
<ul style="list-style-type: none">• Rémunération des créateurs	



EXTRAITS



Premier secours : actions
prioritaires en attendant les
secours



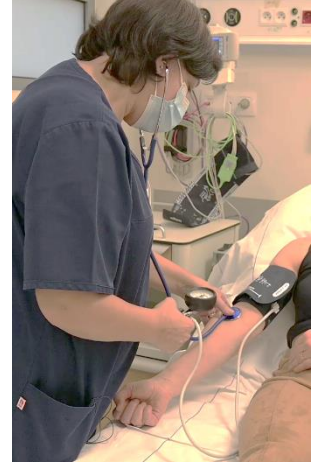
Hydratation et alimentation par voie orale
enlèvement d'un fécalome



Poses de bandes et de bas de contention



Du conditionnement à l'administration
des médicaments



Prise de paramètres



Vue synchronisée sous différents angles





Que ce soit au lit ou au fauteuil, il est très important d'installer le patient correctement. Voyons cela en images...

Installation au fauteuil

Position correcte



ma_f_c_1?

Positions incorrectes



ma_f_f_1?



ma_f_p_1?



ma_f_a_1?

Installation au lit

Position correcte



ma_l_1?

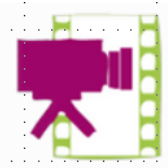


Regardons le geste de l'alimentation d'une personne

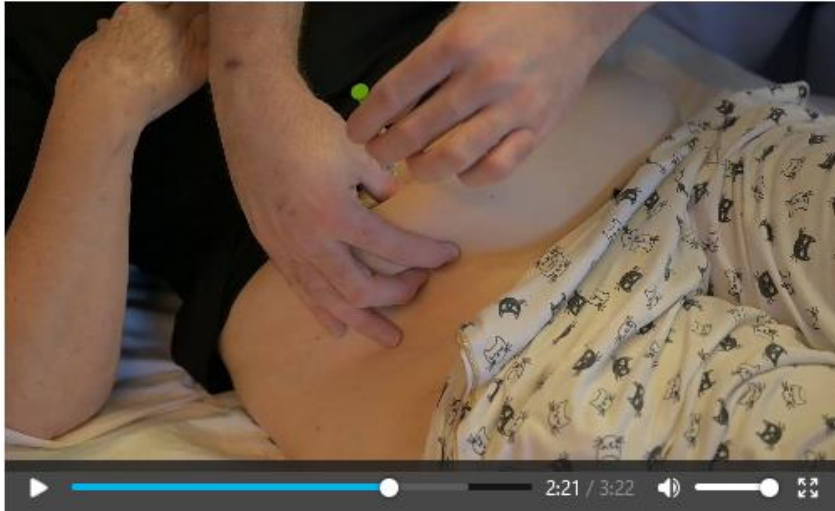
dysphagique.



alim_vidéo?



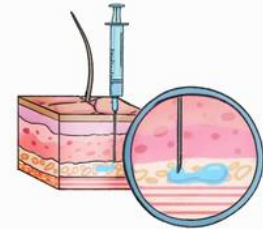
Injection sous-cutanée d'héparine fractionnée



Comment procéder ? En 10 étapes.



1. Règle des 5B², appliquer les 5I²
2. VES² (voir l'état de la peau, entendre les plaintes du patient et sentir l'état cutané)
3. Choix du site: en général à 4 travers de doigts de l'ombilic
4. Désinfecter la peau en escargot (du point central vers la périphérie sans jamais revenir sur le point central) à l'aide d'une compresse ou d'un tampon stérile imbibé d'alcool à 70°. Si le tampon ou la compresse est sale, recommencer l'opération
5. Faire un pli avec la main non-dominante
6. Piquer à 90° en faisant en sorte que la bulle soit près du piston
7. Ne pas aspirer
8. Injecter lentement en terminant par la bulle (qui scellera le produit dans les tissus sous-cutanés)
9. Lâcher le pli, retirer l'aiguille (en cas de saignement, prévoir un tampon sec pour l'arrêter)
10. Ne pas masser



Questionner

Expliciter



H5P



Complétez les blancs.

Dans l'échelle de la douleur de 0 à 10, 0 ✓
signifie pas de douleur et 10 ✓ une douleur
insupportable.

★ 2/2

Continue

PoseBandesContention

[Consulter toutes les tentatives \(0 remises\)](#)

Le contenu est affiché en mode prévisualisation. Aucun suivi des tentatives ne sera enregistré.

Par où commencer ?

À la cheville

Aux orteils

À la plante du pied

Serré oui mais pas trop.

Bandage trop serré



Peau marquée
et
risque de lésions



Vérifier ses connaissances

Pour différencier la contention de la compression : replacer les éléments dans le tableau.

	COMPRESSION	CONTENTION
ACTION	<input type="text"/>	<input type="text"/>
PRESSIION DE REPOS	<input type="text"/>	<input type="text"/>
PRESSIION	<input type="text"/>	<input type="text"/>
JOUR/NUIT ?	<input type="text"/>	<input type="text"/>

Action passive

Action au repos et à l'effort

Pression de repos non nulle

Pression de repos nulle

Pression de travail au mouvement

Augmentation avec la contraction musculaire



Sélectionnez les caractéristiques qui correspondent à une obstruction partielle.

Veillez choisir au moins une réponse :

- ☐ Agitation, angoisse
- ☐ Toux
- ☐ La victime ne parle pas
- ☐ Perte de connaissance
- ☐ Respiration sifflante à l'inspiration
- ☐ Débit de paroles important



Sélectionnez les caractéristiques qui correspondent à une obstruction totale.

Veillez choisir au moins une réponse :

- ☐ Toux
- ☐ La victime ne parle pas
- ☐ Agitation, angoisse
- ☐ Respiration sifflante à l'inspiration
- ☐ Perte de connaissance



Lorsque l'on utilise un DAE, il faut exécuter les différentes étapes dans un ordre bien précis. Remets les étapes ci-après dans l'ordre.

Reculer et ne pas toucher la victime

La victime est choquée par la machine

Fixer les électrodes sur la poitrine dénudée

pratiquer une réanimation (30 compressions et 2 insufflations)

Activer le DEA

Retirez les vêtements de la victime



Évolution



Sous l'effet de facteurs de risques tels que l'**âge**, la **sédentarité**, la **grossesse**, la **chaleur**, la **paroi des veines** peut se dilater :

- Les **valvules** deviennent alors perméables et n'assurent plus leur fonction anti-reflux.
- Le sang stagne dans les **capillaires sanguins** et forme des petits amas : on parle de **stases**.
- C'est au niveau d'une **stase** que la **veine** devient **varice**.



Varices

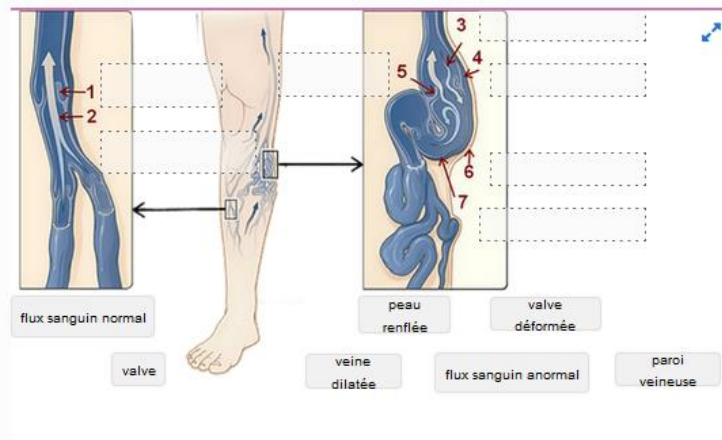


Nœud variqueux

Source interne Fédération Wallonie Bruxelles - Centre de Ressources Pédagogiques



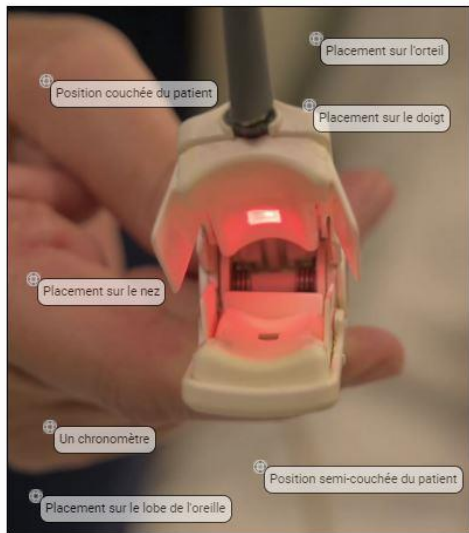
Replacez les étiquettes sur le schéma



Vérifier



Replace sur l'image les précautions et éléments essentiels pour la réalisation du soin.



Ongle sans verni

Placement sur le poignet

Un stéthoscope

Une pince

Ongle verni

Votre réponse est partiellement correcte.
Vous en avez sélectionné correctement 4.



Analyser des cas pratiques



Source interne Fédération Wallonie-Bruxelles - Centre de Ressources Pédagogiques

Pensez-vous que la pose de ce bas de contention est correcte ?

- ☐ pose correcte
☐ pose incorrecte

Vérifier

Votre réponse est incorrecte.

La pose des bas est incorrecte parce que l'extrémité du bas est remontée sur le pied, il y a un effet garrot. Et il y a également une chaussette sous le bas.

La réponse correcte est :
pose incorrecte



Jeudi après-midi, il est 14h30. Une collègue préside une réunion et est très stressée. Soudainement, elle devient pâle et perd connaissance. Après 5 minutes, elle est toujours inconsciente.



Comment analysez-vous la situation?

Type de pathologie identifiée:	Système concerné:
<input type="radio"/> Convulsions <input type="radio"/> Crise d'épilepsie <input type="radio"/> Syncope <input type="radio"/> Hyperglycémie <input type="radio"/> AVC	<input type="radio"/> nerveux <input type="radio"/> respiratoire <input type="radio"/> circulatoire



Que devez-vous faire?

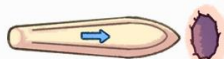
Placer la victime en position assise:	Commencer un massage cardiaque:	Surélever les jambes:	Libérer les voies respiratoires:
<input type="text"/>	<input type="text"/>	<input type="text"/>	<input type="text"/>

Appeler le 112:	Stimuler la victime:	Donner des petites tapes sur le visage:	Placer de la glace sur le front de la victime:
<input type="text"/>	<input type="text"/>	<input type="text"/>	<input type="text"/>



Comment insérer un suppositoire ? Sélectionner l'image correcte

☐



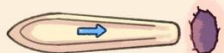
☐



Votre réponse est incorrecte.

Pour une meilleure propulsion et pour éviter qu'il ne ressorte, toujours l'insérer par le côté carré.

La réponse correcte est :



Associez chaque situation au type d'erreur qu'elle pourrait entraîner. Pour cela, faites glisser l'erreur choisie à côté de chaque situation.

L'infirmière vous dit d'aller le donner sans tarder un médicament pour la tension artérielle au monsieur de la chambre 214 qui est au lit 2. Quand vous arrivez dans la chambre, il y a un monsieur assis dans le fauteuil du lit 1 et personne au lit 2.

Faites glisser votre réponse ici

Vous donnez à Monsieur Dupont un demi médicament pour son cœur. Il est étonné car d'habitude, il en reçoit un entier.

Faites glisser votre réponse ici

L'infirmière vous donne un comprimé blanc et elle vous signale que c'est un dafalgan® 500 mg.

Faites glisser votre réponse ici

Erreur de moment

Erreur de forme galénique.

Erreur de médicament

Erreur de dosage.

Omission

Erreur de patient



Retours et perspectives



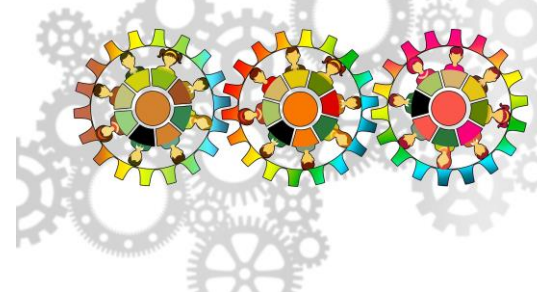


Enseignants	Étudiants
<p>Je ne distribue plus de syllabus, j'utilise les modules comme support de cours devant les étudiants.</p> <p>Certains étudiants sont frileux à utiliser les modules en ligne. Je réalise les exercices avec eux puis je leur demande de les refaire en autonomie, j'invite les étudiants à revoir le cours à domicile pour préparer les questions à poser en présentiel.</p>	<p>Les restrictions mises en place sont contraignantes pour l'usage conseillé par l'enseignant.</p> <p>Je peux préparer le cours à venir mais aussi utiliser le module pour synthétiser la matière.</p>
<p>Les tests servent à s'auto-exercer après le cours.</p>	<p>Le pas à pas des modules avec validation des connaissances par section (avant de passer à la suivante) me permet de vérifier mes acquis.</p>
<p>Ces outils sont complémentaires aux cours présentiels, pour apprendre les actes avant de les pratiquer.</p> <p>L'outil vidéo permet de montrer le détail des gestes, sans interférence</p>	<p>La diversité des outils (textes, photos, schémas, vidéos) pour illustrer un même geste, un même concept aide à mieux comprendre.</p> <p>J'aurais souhaité pouvoir revoir les vidéos sans refaire le parcours : une vidéothèque dans chaque module.</p>



- ☐ Moodle de l'établissement
- ☐ Moodle du Campus Numérique
- ☐ Moodle du CRP
- ☐ CC By-Nc-Sa 4.0

Mutualisation





Perspectives

- ☐ Motivation des acteurs à s'impliquer dans d'autres projets/modules, adapter ceux-ci.
- ☐ Demandes de formations
 - Enseignement hybride
 - Création d'activités de questionnement
 - Suivi des traces des étudiants sur Moodle
 - Vidéos, Captures...
- ☐ Comment faire connaître les modules aux EPS ?
 - Notre Newsletter
 - Contacts personnalisés : présentations, webinaires...
- ☐ Mises à jour

Le referait-on ?



Merci à notre collègue
Lola Defawe
pour les héros masqués
et non masqués !



Merci.
À vos questions

